

# СХЕМА ТЕРРИТОРИАЛЬНОГО ПЛАНИРОВАНИЯ ЗЕЛЕНЧУКСКОГО МУНИЦИПАЛЬНОГО РАЙОНА КАРАЧАЕВО-ЧЕРКЕССКОЙ РЕСПУБЛИКИ

## СХЕМА СОВРЕМЕННОГО ИСПОЛЬЗОВАНИЯ ТЕРРИТОРИИ

### ПОЛОЖЕНИЕ ЗЕЛЕНЧУКСКОГО МУНИЦИПАЛЬНОГО РАЙОНА В КАРАЧАЕВО-ЧЕРКЕССКОЙ РЕСПУБЛИКЕ

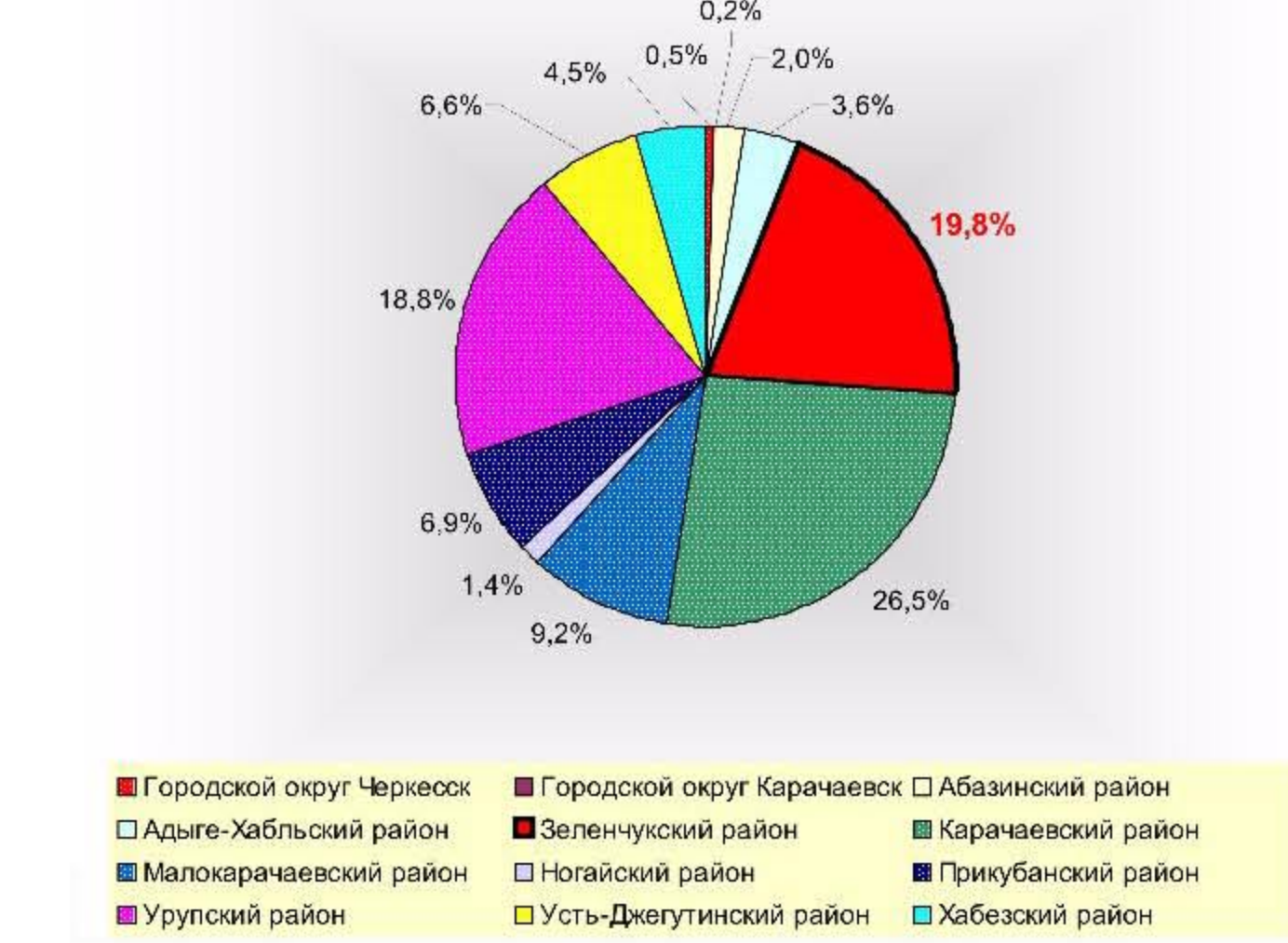
1. Абадзский район
2. Адыгэ-Хабзский район
3. Ногалский район
4. Завойский район
5. Прикубанский район
6. Урупский район
7. Зеленчукский район
8. Карачаевский район
9. Усть-Джегутинский район
10. Малоярчакский район



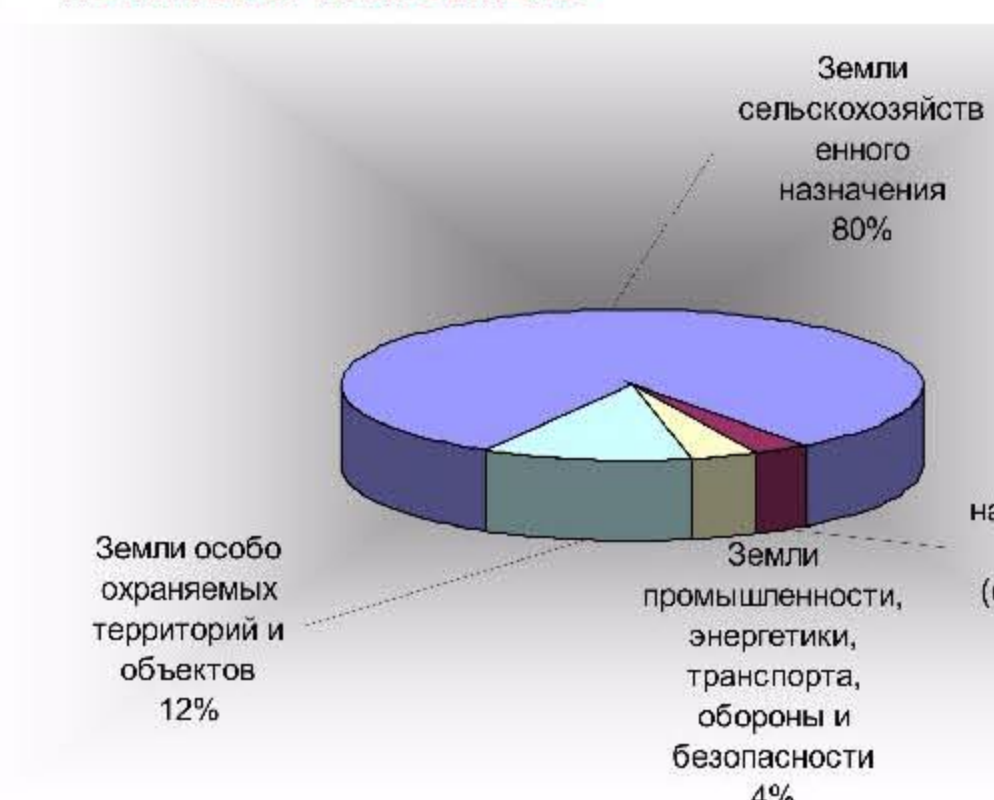
### СООТНОШЕНИЕ ЧИСЛЕННОСТИ НАСЕЛЕНИЯ МУНИЦИПАЛЬНЫХ ОБРАЗОВАНИЙ КАРАЧАЕВО-ЧЕРКЕССКОЙ РЕСПУБЛИКИ



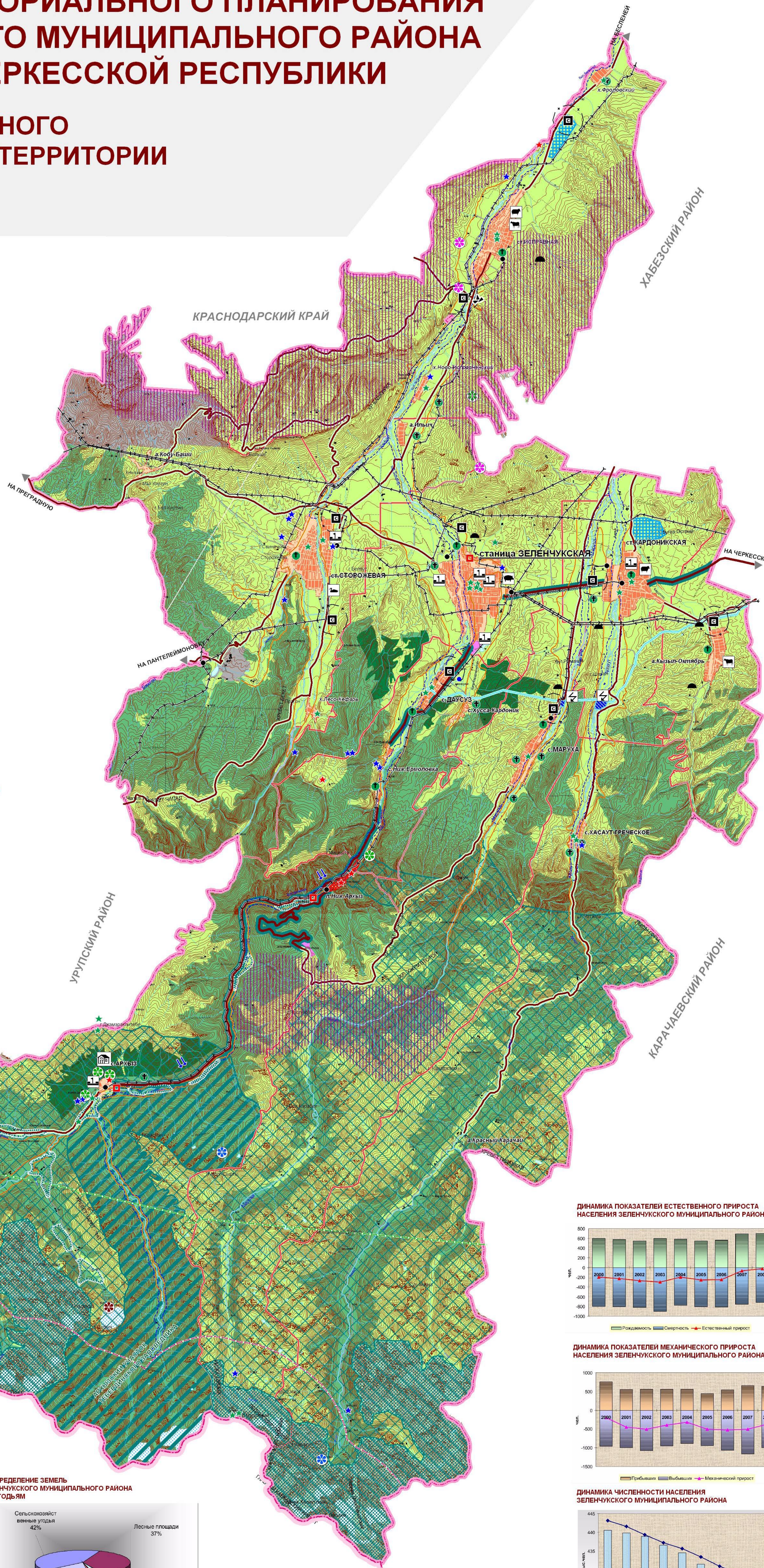
### СООТНОШЕНИЕ ТЕРРИТОРИЙ МУНИЦИПАЛЬНЫХ ОБРАЗОВАНИЙ КАРАЧАЕВО-ЧЕРКЕССКОЙ РЕСПУБЛИКИ



### РАСПРЕДЕЛЕНИЕ ЗЕМЕЛЬ ЗЕЛЕНЧУКСКОГО МУНИЦИПАЛЬНОГО РАЙОНА ПО КАТЕГОРИЯМ ЗЕМЕЛЬ



### РАСПРЕДЕЛЕНИЕ ЗЕМЕЛЬ ЗЕЛЕНЧУКСКОГО МУНИЦИПАЛЬНОГО РАЙОНА ПО УГОДИЯМ



#### УСЛОВНЫЕ ОБОЗНАЧЕНИЯ

##### АДМИНИСТРАТИВНЫЕ ГРАНИЦЫ

- РОССИЙСКОЙ ФЕДЕРАЦИИ И СОПРЕДЕЛЬНЫХ ГОСУДАРСТВ
- МУНИЦИПАЛЬНЫХ ОБРАЗОВАНИЙ
- ЗЕЛЕНЧУКСКОГО МУНИЦИПАЛЬНОГО РАЙОНА
- СЕЛЬСКИХ ПОСЕЛЕНИЙ

##### АДМИНИСТРАТИВНЫЙ СТАТУС НАСЕЛЕННЫХ ПУНКТОВ

**станция ЗЕЛЕНЧУКСКАЯ** АДМИНИСТРАТИВНЫЙ ЦЕНТР РАЙОНА

**Н.Ериолова** СЕЛЬСКИЕ НАСЕЛЕННЫЕ ПУНКТЫ, В Т.Ч.:

**ДАУСУЗ** ЦЕНТРЫ СЕЛЬСКИХ ПОСЕЛЕНИЙ

##### ГРАНИЦЫ КАТЕГОРИЙ ЗЕМЕЛЬ

- СЕЛЬСКИХ НАСЕЛЕННЫХ ПУНКТОВ, В Т.Ч.:
- ЖИЛОЙ И ОБЩЕСТВЕННОЙ ЗАСТРОЙКИ
- КЛАДБИЩ

ПРОМЫШЛЕННОСТИ, ЭНЕРГЕТИКИ, ТРАНСПОРТА, СВЯЗИ, РАДИОВЕЩАНИЯ, ТЕЛЕВИДЕНИЯ, ИНФОРМАТИКИ, ЗЕМЛИ ДЛЯ ОБЕСПЕЧЕНИЯ КОСМИЧЕСКОЙ ДЕЯТЕЛЬНОСТИ, ЗЕМЛИ ОБОРОНЫ, БЕЗОПАСНОСТИ И ЗЕМЛИ ИНОГО СПЕЦИАЛЬНОГО НАЗНАЧЕНИЯ, ИЗ НИХ:

ТРАНСПОРТА, В Т.Ч.:

- АВТОДОРОГ ОБЩЕГО ПОЛЬЗОВАНИЯ:
- ФЕДЕРАЛЬНОГО ЗНАЧЕНИЯ
- РЕГИОНАЛЬНОГО ЗНАЧЕНИЯ
- ДЛЯ ОБЕСПЕЧЕНИЯ КОСМИЧЕСКОЙ ДЕЯТЕЛЬНОСТИ

СПЕЦИАЛЬНОГО НАЗНАЧЕНИЯ, В Т.Ч.:

- КЛАДБИЩ
- ПРОЧИЕ ЗЕМЛИ

##### ОСОБО ОХРАНЯЕМЫХ ТЕРРИТОРИЙ

- ЗАПОВЕДНИКА ФЕДЕРАЛЬНОГО ЗНАЧЕНИЯ
- ЛЕСНОГО ФОНДА, В Т.Ч.:
- ЗЕЛеноЙ ЗОНЫ
- СЕЛЬСКОХОЗЯЙСТВЕННОГО ЗНАЧЕНИЯ, В Т.Ч.:
- МЕЛИОРИРУЕМЫХ ЗЕМЕЛЬ
- ЗАПАСА, В Т.Ч.:
- ЛЕДНИКОВ
- ВОДНОГО ФОНДА

##### ОСНОВНЫЕ ПРЕДПРИЯТИЯ

- ПРОМЫШЛЕННЫЕ
- СЕЛЬСКОХОЗЯЙСТВЕННЫЕ, В Т.Ч.:
- ФЕРМЫ КРС
- СВИНОФЕРМЫ
- ОБЩЕФЕРМЫ
- ПТИЦНИКИ

##### ТЕРРИТОРИИ И ОБЪЕКТЫ СПЕЦИАЛЬНОГО НАЗНАЧЕНИЯ, В Т.Ч.:

- НЕСАНКЦИОНИРОВАННЫЕ СВАЛКИ ТБО
- СКОТОМОЙЛЬНИКИ

##### МАГИСТРАЛЬНЫЕ ИНЖЕНЕРНЫЕ КОММУНИКАЦИИ И ОСНОВНЫЕ ОБЪЕКТЫ ИНЖЕНЕРНОЙ ИНФРАСТРУКТУРЫ

- ПЯТИКИЛОМЕТРОВАЯ ПОЛОСА ОГРАНИЧЕНИЙ ЗЕМЕЛЬПОЛЬЗОВАНИЯ
- ЛИНИИ ПРОХОЖДЕНИЯ ПОГРАНИЧНОЙ ЗОНЫ

\* Район полностью расположен на приравненных территориях

##### ДИНАМИКА ПОКАЗАТЕЛЕЙ ЕСТЕСТВЕННОГО ПРИРОСТА НАСЕЛЕНИЯ ЗЕЛЕНЧУКСКОГО МУНИЦИПАЛЬНОГО РАЙОНА

Год	Рождаемость	Смертность	Естественный прирост
2000	10	12	-2
2001	11	13	-2
2002	12	14	-2
2003	13	15	-2
2004	14	16	-2
2005	15	17	-2
2006	16	18	-2
2007	17	19	-2
2008	18	20	-2

##### ДИНАМИКА ПОКАЗАТЕЛЕЙ МЕХАНИЧЕСКОГО ПРИРОСТА НАСЕЛЕНИЯ ЗЕЛЕНЧУКСКОГО МУНИЦИПАЛЬНОГО РАЙОНА

Год	Прибыль	Выбыль	Механический прирост
2000	100	120	-20
2001	110	130	-20
2002	120	140	-20
2003	130	150	-20
2004	140	160	-20
2005	150	170	-20
2006	160	180	-20
2007	170	190	-20
2008	180	200	-20

##### ДИНАМИКА ЧИСЛЕННОСТИ НАСЕЛЕНИЯ ЗЕЛЕНЧУКСКОГО МУНИЦИПАЛЬНОГО РАЙОНА

Год	Численность населения
2001	440
2002	435
2003	430
2004	425
2005	420
2006	415
2007	410
2008	405
2009	400