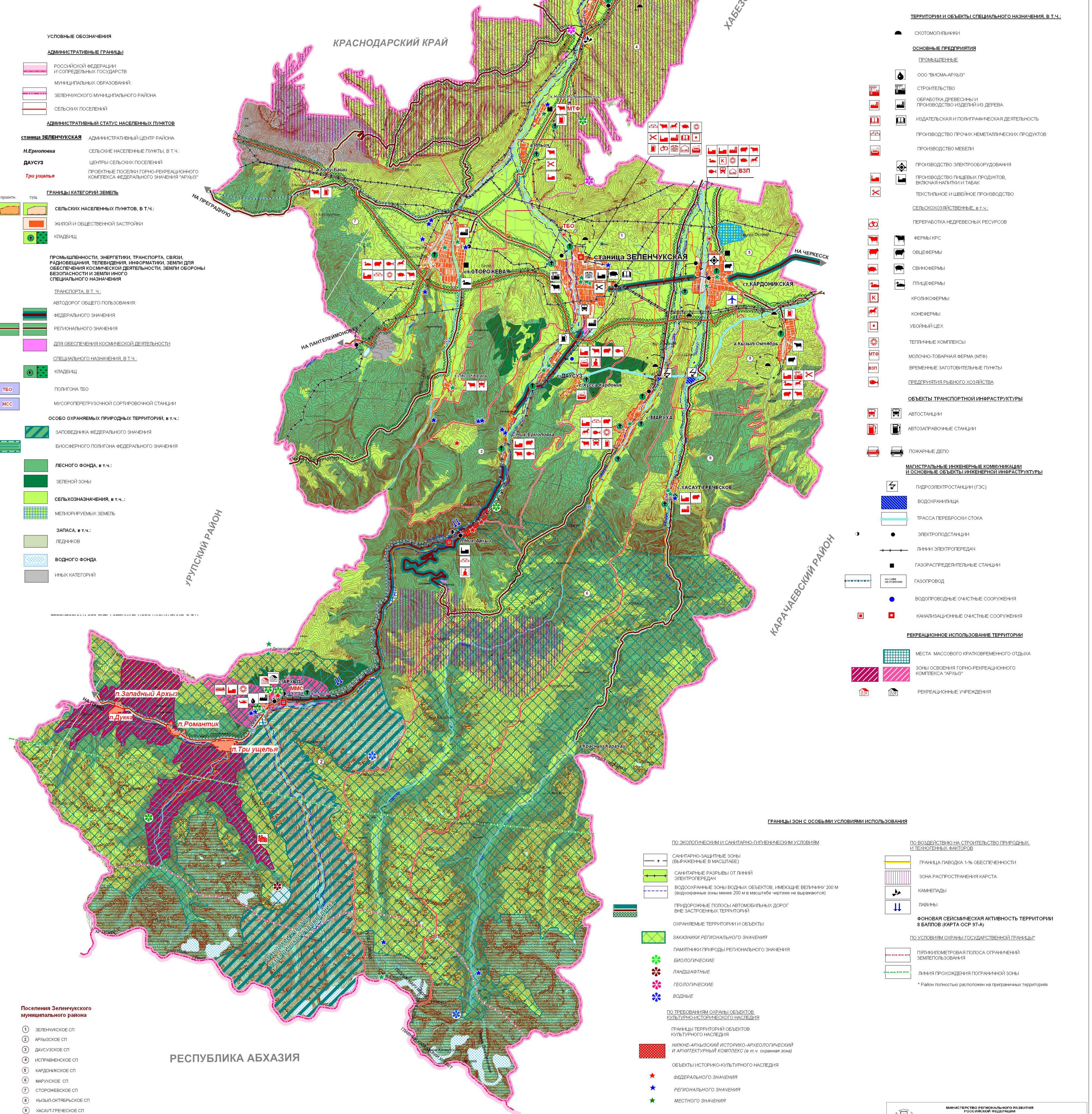


# СХЕМА ТЕРРИТОРИАЛЬНОГО ПЛАНИРОВАНИЯ ЗЕЛЕНЧУКСКОГО МУНИЦИПАЛЬНОГО РАЙОНА КАРАЧАЕВО-ЧЕРКЕССКОЙ РЕСПУБЛИКИ

## ОСНОВНОЙ ЧЕРТЕЖ. СХЕМА ГРАНИЦ ПОСЕЛЕНИЙ. СХЕМА ЗОН С ОСОБЫМИ УСЛОВИЯМИ ИСПОЛЬЗОВАНИЯ ТЕРРИТОРИИ



- УСЛОВНЫЕ ОБОЗНАЧЕНИЯ**
- АДМИНИСТРАТИВНЫЕ ГРАНИЦЫ**
- РОССИЙСКОЙ ФЕДЕРАЦИИ И СОПРЕДЕЛЬНЫХ ГОСУДАРСТВ
  - МУНИЦИПАЛЬНЫХ ОБРАЗОВАНИЙ
  - ЗЕЛЕНЧУКСКОГО МУНИЦИПАЛЬНОГО РАЙОНА
  - СЕЛЬСКИХ ПОСЕЛЕНИЙ
- АДМИНИСТРАТИВНЫЙ СТАТУС НАСЕЛЕННЫХ ПУНКТОВ**
- станция ЗЕЛЕНЧУКСКАЯ** - АДМИНИСТРАТИВНЫЙ ЦЕНТР РАЙОНА
  - Н.Ермоловка** - СЕЛЬСКИЕ НАСЕЛЕННЫЕ ПУНКТЫ, в т.ч.:
  - ДАУСУЗ** - ЦЕНТРЫ СЕЛЬСКИХ ПОСЕЛЕНИЙ
  - Три ущелья** - ПРОЕКТНЫЕ ПОСЕЛЕНИЯ ГОРНО-РЕКРЕАЦИОННОГО КОМПЛЕКСА ФЕДЕРАЛЬНОГО ЗНАЧЕНИЯ "АРХЫЗ"
- ГРАНИЦЫ КАТЕГОРИЙ ЗЕМЛИ**
- СЕЛЬСКИХ НАСЕЛЕННЫХ ПУНКТОВ, в т.ч.:
  - ЖИЛОЙ И ОБЩЕСТВЕННОЙ ЗАСТРОЙКИ
  - КЛАДЕЙЦ
- ПРОМЫШЛЕННОСТИ, ЭНЕРГЕТИКИ, ТРАНСПОРТА, СВЯЗИ, РАДИОВЕЩАНИЯ, ТЕЛЕВИДЕНИЯ, ИНФОРМАТИКИ, ЗЕМЛИ ДЛЯ ОБЕСПЕЧЕНИЯ КОСМИЧЕСКОЙ ДЕЯТЕЛЬНОСТИ, ЗЕМЛИ ОБОРОНЫ СПЕЦИАЛЬНОГО НАЗНАЧЕНИЯ**
- ТРАНСПОРТА, в т.ч.:**
- АВТОДОРОГ ОБЩЕГО ПОЛЬЗОВАНИЯ:
  - ФЕДЕРАЛЬНОГО ЗНАЧЕНИЯ
  - РЕГИОНАЛЬНОГО ЗНАЧЕНИЯ
  - ДЛЯ ОБЕСПЕЧЕНИЯ КОСМИЧЕСКОЙ ДЕЯТЕЛЬНОСТИ
- СПЕЦИАЛЬНОГО НАЗНАЧЕНИЯ, в т.ч.:**
- КЛАДЕЙЦ
  - ПОЛИГОНА ТБО
  - МУСОРОПЕРЕГРУЗОЧНОЙ СОРТИРОВОЧНОЙ СТАНЦИИ
- ОСОБО ОХРАНЯЕМЫХ ПРИРОДНЫХ ТЕРРИТОРИЙ, в т.ч.:**
- ЗАПОВЕДНИКА ФЕДЕРАЛЬНОГО ЗНАЧЕНИЯ
  - БИОСФЕРНОГО ПОЛИГОНА ФЕДЕРАЛЬНОГО ЗНАЧЕНИЯ
  - ЛЕСНОГО ФОНДА, в т.ч.:
  - ЗЕЛЕНОЙ ЗОНЫ
  - СЕЛЬХОЗНАЗНАЧЕНИЯ, в т.ч.:
  - МЕЛИОРИРУЕМЫХ ЗЕМЕЛЬ
  - ЗАПАСА, в т.ч.:
  - ЛЕДНИКОВ
  - ВОДНОГО ФОНДА
  - ИНЫХ КАТЕГОРИЙ

- ТЕРРИТОРИИ И ОБЪЕКТЫ СПЕЦИАЛЬНОГО НАЗНАЧЕНИЯ, в т.ч.:**
- ОКОТОМОГИЕННИКИ
- ОСНОВНЫЕ ПРЕДПРИЯТИЯ**
- ПРОМЫШЛЕННЫЕ**
- ООО "ВИСМА-АРХЫЗ"
  - СТРОИТЕЛЬСТВО
  - ОБРАБОТКА ДРЕВЕСИНЫ И ПРОИЗВОДСТВО ИЗДЕЛИЙ ИЗ ДЕРЕВА
  - ИЗДАТЕЛЬСКАЯ И ПОЛИГРАФИЧЕСКАЯ ДЕЯТЕЛЬНОСТЬ
  - ПРОИЗВОДСТВО ПРОЧИХ НЕМЕТАЛЛИЧЕСКИХ ПРОДУКТОВ
  - ПРОИЗВОДСТВО МЕБЕЛИ
  - ПРОИЗВОДСТВО ЭЛЕКТРООБОРУДОВАНИЯ
  - ПРОИЗВОДСТВО ПИЩЕВЫХ ПРОДУКТОВ, ВКЛЮЧАЯ НАПИТКИ И ТАБАК
  - ТЕКСТИЛЬНОЕ И ШВЕЙНОЕ ПРОИЗВОДСТВО
- СЕЛЬСКОХОЗЯЙСТВЕННЫЕ, в т.ч.:**
- ПЕРЕРАБОТКА НЕДРЕВЕСНЫХ РЕСУРСОВ
  - ФЕРМЫ КРС
  - ОВЦЕФЕРМЫ
  - СВИНОФЕРМЫ
  - ПТИЦЕФЕРМЫ
  - КРОЛИКОВЕРМЫ
  - КОНЕФЕРМЫ
  - УБОЙНЫЙ ЦЕХ
  - ТЕПЛИЦНЫЕ КОМПЛЕКСЫ
  - МОЛОЧНО-ТОВАРНАЯ ФЕРМА (МТФ)
  - ВРЕМЕННЫЕ ЗАГОТОВИТЕЛЬНЫЕ ПУНКТЫ
  - ПРЕДПРИЯТИЯ РЫБНОГО ХОЗЯЙСТВА
- ОБЪЕКТЫ ТРАНСПОРТНОЙ ИНФРАСТРУКТУРЫ**
- АВТОСТАЦИИ
  - АВТОЗАПРАВНЫЕ СТАНЦИИ
  - ПОЖАРНЫЕ ДЕПО
- МАГИСТРАЛЬНЫЕ ИНЖЕНЕРНЫЕ КОМУНИКАЦИИ И ОСНОВНЫЕ ОБЪЕКТЫ ИНЖЕНЕРНОЙ ИНФРАСТРУКТУРЫ**
- ГИДРОЭЛЕКТРОСТАНЦИИ (ГЭС)
  - ВОДОХРАНИЛИЩА
  - ТРАССА ПЕРЕБОРОКИ СТОКА
  - ЭЛЕКТРОСТАНЦИИ
  - ЛИНИИ ЭЛЕКТРОПЕРЕДАЧ
  - ГАЗОРАСПРЕДЕЛИТЕЛЬНЫЕ СТАНЦИИ
  - ГАЗОСПРОВОД
  - ВОДОПРОВОДНЫЕ ОЧИСТНЫЕ СООРУЖЕНИЯ
  - КАНАЛИЗАЦИОННЫЕ ОЧИСТНЫЕ СООРУЖЕНИЯ
- РЕКРЕАЦИОННОЕ ИСПОЛЬЗОВАНИЕ ТЕРРИТОРИИ**
- МЕСТА МАССОВОГО КРАТКОВРЕМЕННОГО ОТДЫХА
  - ЗОНЫ ОСВЕЩЕНИЯ ГОРНО-РЕКРЕАЦИОННОГО КОМПЛЕКСА "АРХЫЗ"
  - РЕКРЕАЦИОННЫЕ УРЕЖДЕНИЯ

- Поселения Зеленчукского муниципального района**
- 1) ЗЕЛЕНЧУКСКОЕ СП
  - 2) АРХЫЗСКОЕ СП
  - 3) ДАУСУЗСКОЕ СП
  - 4) ИСПРАВЛЕНЧЕСКОЕ СП
  - 5) КАРДОНИНСКОЕ СП
  - 6) МАРХУХСКОЕ СП
  - 7) СТОРОЖЕВСКОЕ СП
  - 8) КЫЗЫЛЬ-ОКТЯБРЬСКОЕ СП
  - 9) ХАСАУТ-ГРЕЧЕСКОЕ СП

РЕСПУБЛИКА АБХАЗИЯ

- ГРАНИЦЫ ЗОН С ОСОБЫМИ УСЛОВИЯМИ ИСПОЛЬЗОВАНИЯ**
- ПО ЭКОЛОГИЧЕСКИМ И САНИТАРНО-ГИГИЕНИЧЕСКИМ УСЛОВИЯМ**
- САНИТАРНО-ЗАЩИТНЫЕ ЗОНЫ (ВЫРАЖЕННЫЕ В МАСШТАБЕ)
  - САНИТАРНЫЕ РАЗРЫВЫ ОТ ЛИНИЙ ЭЛЕКТРОПЕРЕДАЧ
  - ВОДОХРАНИТЕЛЬНЫЕ ЗОНЫ ВОДНЫХ ОБЪЕКТОВ, ИМЕЮЩИЕ ВЕЛИЧИНУ 200 м (водоохранные зоны менее 200 м в масштабе чертёжа не выражаются)
  - ПРИРОДНЫЕ ПОЛОСЫ АВТОМОБИЛЬНЫХ ДОРОГ ВНЕ ЗАСТРОЕННЫХ ТЕРРИТОРИЙ
- ОХРАНЯЕМЫЕ ТЕРРИТОРИИ И ОБЪЕКТЫ:**
- ЗАКАЗНИКИ РЕГИОНАЛЬНОГО ЗНАЧЕНИЯ
  - ПАМЯТНИКИ ПРИРОДЫ РЕГИОНАЛЬНОГО ЗНАЧЕНИЯ
  - БИОЛОГИЧЕСКИЕ
  - ПАЛШАТНЫЕ
  - ГЕОЛОГИЧЕСКИЕ
  - ВОДНЫЕ
- ПО ТРЕБОВАНИЯМ ОХРАНЫ ОБЪЕКТОВ КУЛЬТУРНО-ИСТОРИЧЕСКОГО НАСЛЕДИЯ**
- ГРАНИЦЫ ТЕРРИТОРИЙ ОБЪЕКТОВ КУЛЬТУРНОГО НАСЛЕДИЯ
  - НИЖНЕ-АРХЫЗСКИЙ ИСТОРИКО-АРХЕОЛОГИЧЕСКИЙ И АРХИТЕКТУРНЫЙ КОМПЛЕКС (в т.ч. охранный район)
  - ОБЪЕКТЫ ИСТОРИКО-КУЛЬТУРНОГО НАСЛЕДИЯ
  - ОБЪЕКТЫ ФЕДЕРАЛЬНОГО ЗНАЧЕНИЯ
  - ОБЪЕКТЫ РЕГИОНАЛЬНОГО ЗНАЧЕНИЯ
  - ОБЪЕКТЫ МЕСТНОГО ЗНАЧЕНИЯ
- ПО ВОЗДЕЙСТВИЮ НА СТРОИТЕЛЬСТВО ПРИРОДНЫХ И ТЕХНОГЕННЫХ ФАКТОРОВ**
- ГРАНИЦА ПАВОДКА 1-% ОБЕСПЕЧЕННОСТИ
  - ЗОНА РАСПРОСТРАНЕНИЯ КАРСТА
  - КАМНЕПАДЫ
  - ЛАВИНЫ
- ФОНОВАЯ СЕЙСМИЧЕСКАЯ АКТИВНОСТЬ ТЕРРИТОРИИ 8 БАЛЛОВ (КАРТА ОСР 97-А)**
- ПО УСЛОВИЯМ ОХРАНЫ ГОСУДАРСТВЕННОЙ ГРАНИЦЫ:**
- ПЯТИКИЛОМЕТРОВАЯ ПОЛОСА ОГРАНИЧЕНИЙ ЗЕМЛЕПОЛЬЗОВАНИЯ
  - ЛИНИЯ ПРОХОЖДЕНИЯ ПОГРАНИЧНОЙ ЗОНЫ
- \* Район полностью расположен на приграничных территориях

МИНИСТЕРСТВО РЕГИОНАЛЬНОГО РАЗВИТИЯ  
РОССИЙСКОЙ ФЕДЕРАЦИИ  
РОССИЙСКИЙ ГОСУДАРСТВЕННЫЙ  
НАУЧНО-ИССЛЕДОВАТЕЛЬСКИЙ И ПРОЕКТНЫЙ  
**ИНСТИТУТ УРБАНИСТИКИ**

АРХИТЕКТУРНО-ПЛАНИРОВОЧНАЯ МАСТЕРСКАЯ № 4

Объект: Схема территориального планирования Зеленчукского муниципального района Карачаево-Черкесской Республики

Основной чертёж. Схема границ поселений. Схема зон с особыми условиями использования территории.

Имя: № 7522 ИС